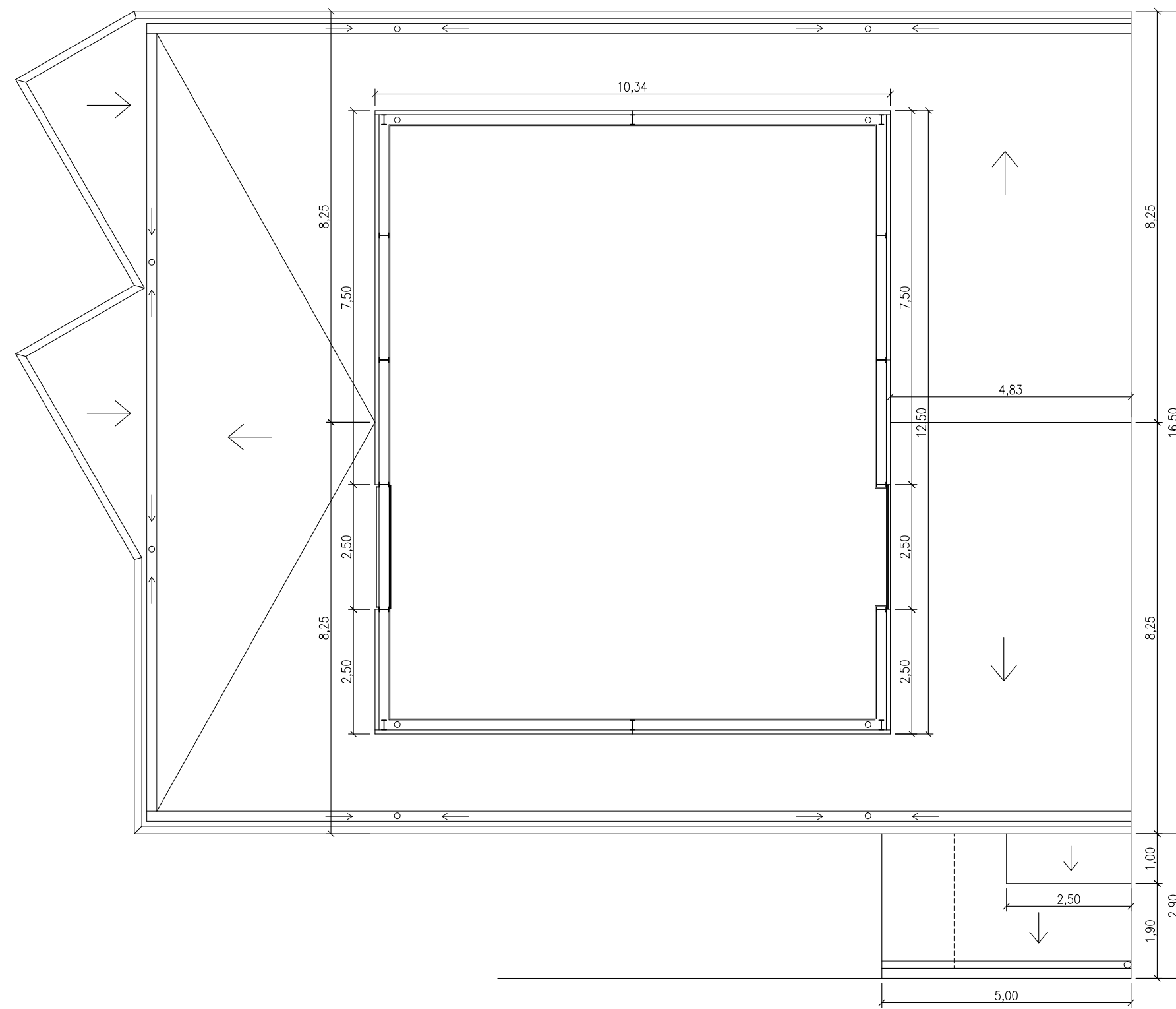
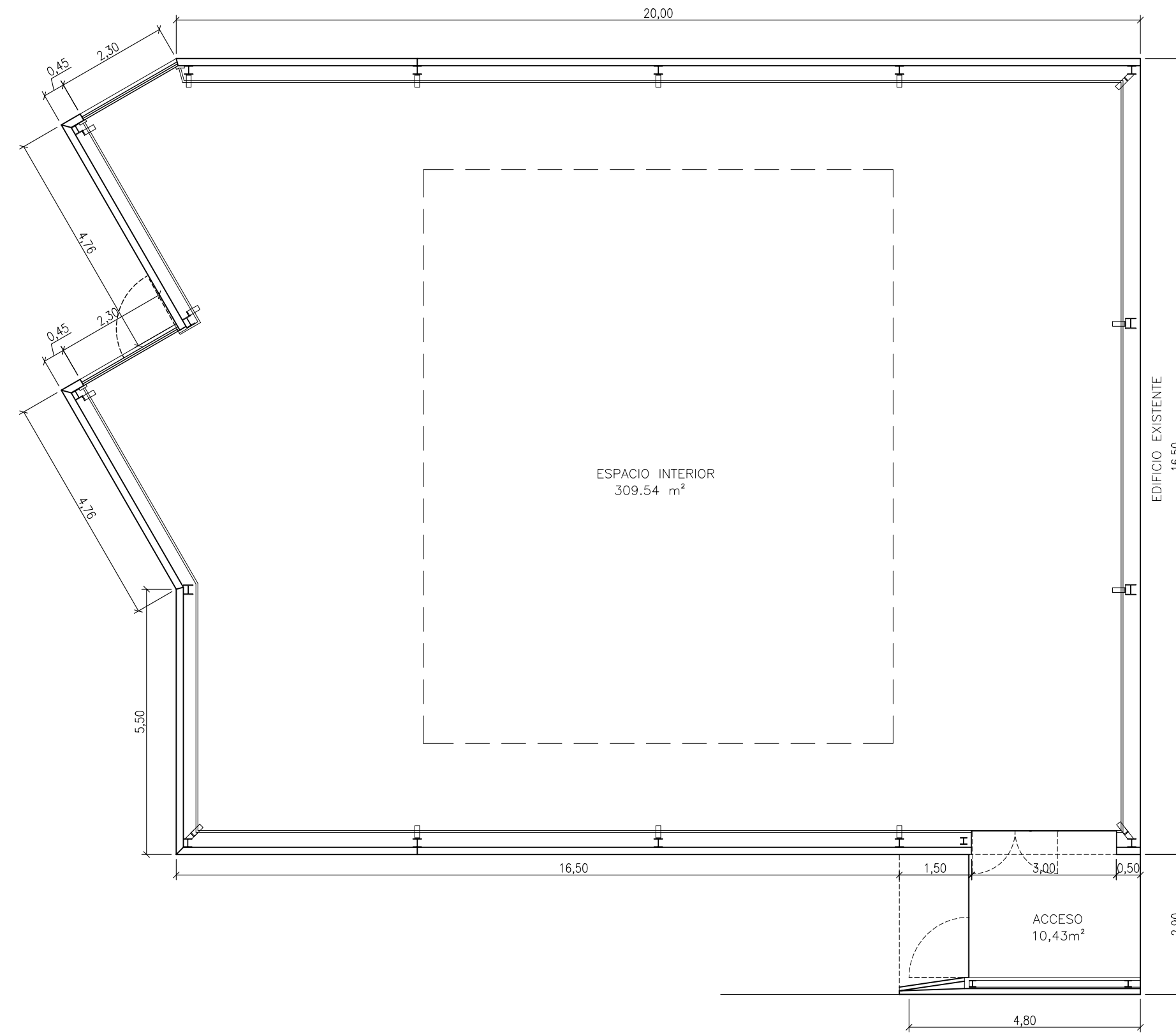


PLANTA CUBIERTA

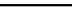


PLANTA LUCERNARIO



PLANTA BAJA

PLANTA BAJA	
ACCESO	10,50 m²
ESPACIO INTERIOR	309,54 m²
SUPERFICIE ÚTIL	320,04 m²
SUPERFICIE CONSTRUIDA	357,60 m²

	PROYECTO: ROCÓDROMO DE PONFERRADA		PROPIETARIO: AYUNTAMIENTO DE PONFERRADA	
	PLANO: PLANTAS ACOTADAS	ESCALA: 1/100	NÚMERO: 02	
	ARQUITECTO: ALBERTO GARCÍA MARTÍNEZ		ENERO 2010	